

“五一”假期“计次票”“定期票”预订范围扩大

增开的夜间高铁订票时间提前7天至5天

随着“五一”假期临近,铁路出行订票有新变化,如增加夜间高铁并提前7天至5天开始预售,扩大部分区域“计次票”“定期票”范围等。

一般来说,火车票提前15天预售。“五一”假期首尾高峰时段,也就是4月29日夜间至5月2日凌晨、5月4日夜间至6日凌晨,铁路部门在京沪、京广、京哈等高铁干线,平均每天安排增开直通夜间高铁约700列。增开的直通夜间高铁列车实行按方向梯次售票,一部分列车客票在开车前7天开始售票,其余列车在开车前5天开始售票。目前,这些线路的夜间高铁票已陆续开售。

今年“五一”假期,“计次票”“定期票”

预订范围扩大,去年底开通的西延高铁也推出了“计次票”与“定期票”服务。新票制适配线路上运行的G字头、C字头动车组列车,覆盖西安北、高陵、富平南、铜川、铜川北、宜君、黄陵、洛川、富县北、甘泉北、延安共计11座车站,旅客可根据自身需求自由选择。在票种设置上,新票制档位选择灵活多样,其中计次票设置10次/90日、20次/90日两档类型;定期票则推出10次至60次/30日多档选择。

购买相关票制后,旅客无需再逐次购票、查询余票,可直接刷身份证检票进站乘车;若有固定席位需求,只需通过铁路12306平台提前预约席位,即可轻松出行。

据《北京晚报》

黑龙江上“跑冰排”



4月27日,市民在拍摄黑龙江黑河段“跑冰排”景象(无人机照片)。

近日,中俄界江黑龙江黑河段进入春季流冰期。大量冰排浩荡而下,景象壮观。

新华社发(韩飞 摄)

亚运会或将被调整至夏奥会前一年举行

新华社三亚4月27日电(记者 王君宝 许仕豪)记者27日从亚奥理事会获悉,亚运会计划将调整至夏季奥运会前一年举行,以更好地同奥运会衔接。

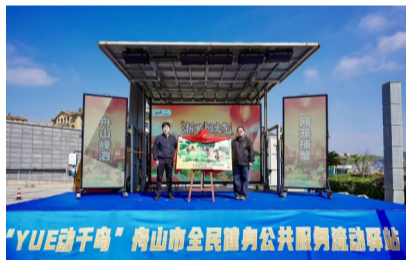
亚奥理事会副主席宋鲁增向新华社记者介绍,这一计划目前已被亚奥理事会执委会通过,正与各国国际单项体育联合会进一步

商议。该调整预计从2030年多哈亚运会开始,将其推后至2031年举行。

“此计划可以使得亚运会的比赛项目成为奥运会的资格赛,给更多优秀运动员锻炼的机会,并提升亚运会的竞赛水平。”宋鲁增说。

日本爱知·名古屋亚运会仍将于2026年9月19日至10月4日举行。

大爱无碍 温暖有光 舟山首家体彩公益助残销售点正式开业



4月24日,舟山体彩公益助残销售点首店在新城海城广场正式开业。这是浙江体彩“大爱无碍 温暖有光”助残项目在舟山落地的首个公益阵

地,也是2026年浙江省十方面民生实事在海岛落地的生动实践。

开业仪式上,舟山市残疾人联合会、舟山市文化和广电旅游体育局相关负责人共同为助残销售点揭牌,舟山市体育彩票管理中心、舟山市残疾人就业服务中心、浙江外服舟山公司等相关单位领导出席活动。揭牌后,现场举行了销售员授牌仪式。市体彩中心负责人为首批在助残销售点就业的残疾人代表授牌,勉励他们自信自强、用劳动创造美好生活。

活动现场,责任彩票主题展架氛围布置齐全,“安心购彩 守护小镇”互动活动同步开展。市民朋友们纷纷扫码参与,在寓教于乐中加深对责任彩票的理解;体彩党员志愿者主动向群众派发责任宣传手册,面对面讲解理性购彩和公益理念,让责任宣传更接地气、更入人心。

与此同时,购彩有礼区域同样气氛热烈。市民通过体验即开型彩票和电脑型彩票,参与幸运大转盘抽取体彩定制好礼。公益与幸运交织,吸引了大量群众驻足参与。

此次体彩公益助残点的设立,以微光点亮海岛共富路,以大爱守护残障朋友梦想,进一步搭建了残障人士就业帮扶平台,助力海岛残健融合、公益助残事业持续发展。2026年,舟山市将规划建设体彩公益助残销售点4个以上,推动体彩公益助残项目扩面提质,让彩票承载爱心,让服务传递温暖,让公益触手可及。帮助更多残疾人实现就业增收,为社会共同富裕注入体彩正能量。

(俞芊羽)

中东(舟山)港务有限公司万吨级通用码头升级改造工程项目环境影响报告书(征求意见稿)公示

本项目位于岱山岛南侧岸线,拟将原1万吨级通用码头升级改造为3.5万吨级通用码头,设计吞吐量194万吨/年,货种主要为铝材、钢材、木材、新材料产品等件杂货以及砂石料、硅矿砂等散货。根据《中华人民共和国环境影响评价法》及《环境影响评价公众参与办法》,现开展环境影响报告书(征求意见稿)公示。

一、环境影响报告书征求意见稿全文及查阅纸质报告书方式和途径

网络链接: https://pan.baidu.com/s/1q7e8_1X9z6WUH1IxLSQ5vQ?pwd=3jtu

纸质在建设单单位及环评单单位处查阅。

二、征求意见的公众范围

本项目环境影响评价范围内的公民、法人和其他组织等,均可提出意见。

三、公众意见表的网络链接

http://www.mee.gov.cn/xxgk2018/xxgk/xxgk01/201810/t20181024_665329.html

四、公众提出意见的方式和途径

公众可通过信函、电话或电子邮件等方式书面向建设单单位及环评单单位反馈意见和建议。

(1)建设单单位:中东(舟山)港务有限公司;严先生 13735028337;岱山县高亭镇徐福大道115号

(2)编制单单位:浙江海大海洋勘测规划设计有限公司;王工 0580-8802152

(3)审批部门:舟山市生态环境局 0580-2037820

五、公众提出意见的起止时间
自本公示发布起10个工作日(2026年4月20日至2026年5月6日)

中东(舟山)港务有限公司
2026年4月17日

招租

舟山市普陀区沈家门街道鲁滨路212号房屋,面积约94.65平方米,招租底价2.42万元/年,租期5年。

具体详见网址: <http://zsztb.zhoushan.gov.cn>

咨询电话:3821263

舟山市公共资源交易中心普陀区分中心



舟山日报 舟山晚报 刊登广告 快速便捷

电话:0580-2828245 QQ:2782756839

微信号:ZSRB2828245

地址:舟山市新城长升路30号109室

中国体育彩票开奖信息

第26045期体彩大乐透开奖号码:前区01 15 21 26 33后区04 07

第26107期体彩排列3开奖号码:1 5 4

第26107期体彩排列5开奖号码:1 5 4 1 3

第26107期体彩20选5开奖号码:02 06 09 14 18

绿茵“浙”里 舟山体彩助力“吴越杯”燃情开赛!

倡导理性购彩 守护购彩权益

2025年舟山体彩全年共筹集体彩公益金1.5亿元



扫一扫了解更多
“舟山体彩”信息