

舟山晚报

亲民友爱 新锐主流



新闻热线 0580-2828110
E-mail: zswb03@zsnews.com

2025年城乡居民医保和“舟惠保”参保启动

2025年度城乡居民医保缴费标准:成年人个人缴费770元,未成年人个人缴费630元,大学生个人缴费200元
“舟惠保”产品责任再次优化,总保额从150万提升至240万元,自费药品品种将从38种增至40种

02版·城事

明日是立冬,冬天即将开始
气候尚宜人 出门“野”一下



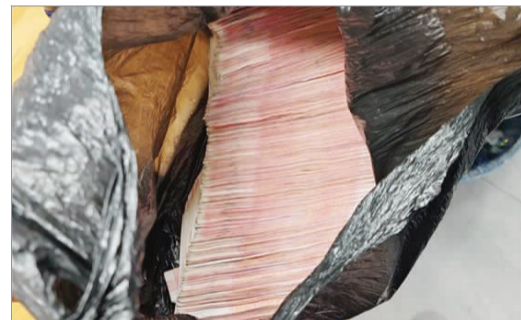
04~05版·关注

70周岁以上老年人换领驾照 舟山公安提供“定制化服务”

02版·城事

因为两位“滴滴”司机的警觉 为市民挽回13万元现金

他俩分获奖励金2000元和5000元



家电包装箱身价意外大涨 舟山人最近收到后可别扔



03版·融媒

两年在杭州开了4家店 他要让山村里的空巢老人 有事干、有钱赚

06版·故事