

国庆长假 消防安全需牢记

□ 通讯员 林丹



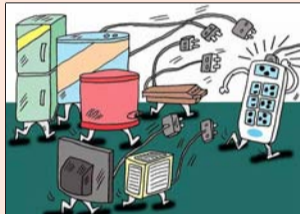
国庆假期旅游、住宿等各类场所人员密集，致灾因素增多，易引发火灾事故。

无论是宅家还是出门游玩，安全仍旧是第一。

放假期间的消防安全绝对不能忽视！

居家防火需谨慎

厨房用火不离人 有事关火再出门
燃气泄露不要慌 先关阀门速开窗
蚊香虽小须稳妥 照看不周会发火
喝酒抽烟倒头睡 火灾梦中摸上门
儿童玩火最危险 老师家长要管严
易燃易爆危险品 家中存放不安全
电气线路常检查 用电不要超负荷
楼道不要堆杂物 通道宽敞好撤离
一家停放电动车 整栋居民住危楼



酒店防火需注意

入住酒店请做好：
进入房间第一步，先仔细阅读门后的紧急疏散图。
每个房间内都配有过滤式消防自救呼吸器。
房间内的照明手电筒可以在逃生自救时提供光源。



火灾发生如何逃生？

防烟：发生火灾时，别开门观望
火灾时易形成冷热空气对流，使烟气扑面而来。

疏散：听从宾馆人员的口头和广播引导
切不可自以为是，不听劝告盲目疏散。

避难：如果不是自己房间着火，这是最好的避难场所
不打开门窗让烟气窜入。公共厕所、楼梯间、避难层是暂时

避难好去处。

自救：酒店备用自救缓降器和自救绳
入住时向服务员问明位置和使用方法，一旦发生火灾，立刻逃生。

待援：被浓烟围困时，保持冷静
在窗口附近挥动彩色物品或喊话吸引救援人员注意。

景区消防安全提示

增强消防安全意识，景区内禁止吸烟，防止乱扔烟头引发火灾。

注意景区警示牌要求，严禁在景区内林地生火野炊、燃放烟花爆竹。

教育儿童不要随意乱动景区内电气设备、警示标识和消防设施。

景区车辆要按照规定停放，必须保证消防通道、安全出口畅通。

进入景区，需留意疏散

通道和消防基础设施的摆放位置。

景区管理要加强防火巡逻，特别是山林景区，严禁火种上山，严禁野外火源。

景区要配置足够的灭火器材，一旦发生火灾，能在火灾初期阶段进行控制，防止小火酿成大灾。

喜欢游玩的游客，应提前规划好出行路线，尽量结伴而行。

遇到火灾及时拨打119火警电话。科学逃生，不要慌乱。

