

水表到期更换通知

尊敬的广大用户:

您好!根据《中华人民共和国国家计量检定规程》相关规定,舟山市自来水有限公司将对供水区域内的部分贸易结算水表进行到期更换,现将有关事项通知如下:

一、水表到期更换拆装时间:2024年9月1日至2024年9月30日。

二、水表到期更换拆装区域:

(一)定海区域:合源新村部分用户、开源新村部分用户、合源路、黄家碇路附近一带、环城北路210号、上品君园、桔园北区部分用户、康乐新村、县前街部分用户、柴水弄等;金塘海港村、大浦村、新丰村部分用户。

(二)普陀区域:展茅螺门大墩头路、后横路、高沙场路、知青

弄、外横弄、中心路、菜场路、炮台山路、缪家弄、徐家弄等部分用户;朱家尖凤凰城一期、二期小区;虾峙棚棚村。

(三)临城区域:后岸新村、融信·新新家园、桂花城闻莺苑、勾山浦东。

(四)岱山区域:高亭镇嘉和园、沿港西路、东沙镇泥峙等部分用户。

在实施水表到期更换期间,希望广大用户予以配合支持。届时,舟山市自来水有限公司将把水表到期更换的信息以短信的形式发送给您,请予核对。如有疑问,请拨打24小时供水服务热线:0580-2022222,我们将竭诚为您服务。

舟山市自来水有限公司
2024年9月1日

舟山市自来水水质公告

(2024年8月)

(2024年8月1日至2024年8月31日)

| 名称 | 项目 | 臭和味 | 肉眼可见物 | 色度(度) | 浊度(NTU) | pH值 | 游离氯(mg/L) | 高锰酸盐指数(mg/L) | 菌落总数(CFU/mL) | 总大肠菌群(MPN/100mL) | 大肠埃希氏菌(MPN/100mL) | 综合合格率(%) |
|------------------------|----|--------|-------|-------|---------|---------------|------------------------|--------------|--------------|------------------|-------------------|----------|
| 生活饮用水卫生标准(GB5749-2022) | | 无异臭、异味 | 无 | ≤15 | ≤1 | 不小于6.5且不大于8.5 | 出厂水≥0.3,≤2;末梢水≥0.05,≤2 | ≤3 | ≤100 | 不应检出 | 不应检出 | ≥95 |
| 定海水厂出厂水 | | 无 | 无 | <5 | 0.10 | 7.66 | 0.78 | 0.94 | <1 | 未检出 | 未检出 | 100 |
| 临城水厂出厂水 | | 无 | 无 | <5 | 0.07 | 7.67 | 0.82 | 1.13 | <1 | 未检出 | 未检出 | |
| 岛北水厂出厂水 | | 无 | 无 | <5 | 0.10 | 7.69 | 0.86 | 1.04 | <1 | 未检出 | 未检出 | |
| 普陀水厂出厂水 | | 无 | 无 | <5 | 0.10 | 7.83 | 0.85 | 0.72 | <1 | 未检出 | 未检出 | |
| 金塘水厂出厂水 | | 无 | 无 | <5 | 0.23 | 7.98 | 0.78 | 0.60 | <1 | 未检出 | 未检出 | |
| 岱山水厂出厂水 | | 无 | 无 | <5 | 0.09 | 7.74 | 0.89 | 1.64 | <1 | 未检出 | 未检出 | |
| 朱家尖水厂出厂水 | | 无 | 无 | <5 | 0.24 | 7.90 | 0.69 | 0.88 | <1 | 未检出 | 未检出 | |
| 桃花水厂出厂水 | | 无 | 无 | <5 | 0.28 | 8.04 | 0.72 | 0.58 | <1 | 未检出 | 未检出 | |
| 定海管网末梢水 | | 无 | 无 | <5 | 0.14 | 7.51 | 0.19 | 0.87 | <1 | 未检出 | 未检出 | |
| 临城管网末梢水 | | 无 | 无 | <5 | 0.06 | 7.52 | 0.20 | 1.10 | <1 | 未检出 | 未检出 | |
| 岛北管网末梢水 | | 无 | 无 | <5 | 0.20 | 7.56 | 0.32 | 1.04 | <1 | 未检出 | 未检出 | |
| 普陀管网末梢水 | | 无 | 无 | <5 | 0.25 | 7.60 | 0.25 | 1.06 | <1 | 未检出 | 未检出 | |
| 金塘管网末梢水 | | 无 | 无 | <5 | 0.16 | 7.78 | 0.45 | 0.66 | <1 | 未检出 | 未检出 | |
| 岱山管网末梢水 | | 无 | 无 | <5 | 0.28 | 7.54 | 0.42 | 1.70 | <1 | 未检出 | 未检出 | |
| 朱家尖管网末梢水 | | 无 | 无 | <5 | 0.23 | 7.78 | 0.24 | 0.77 | <1 | 未检出 | 未检出 | |
| 桃花管网末梢水 | | 无 | 无 | <5 | 0.32 | 8.00 | 0.47 | 0.58 | <1 | 未检出 | 未检出 | |

本资料由浙江省城市供水水质监测网舟山监测站提供

水质咨询电话:8812717 地址:舟山市定海区临城街道城隍头村陈唐弄60号

纸墨报香 订阅有礼

凭教师证、老年证可享

舟山日报420元/年(原价460元/年)

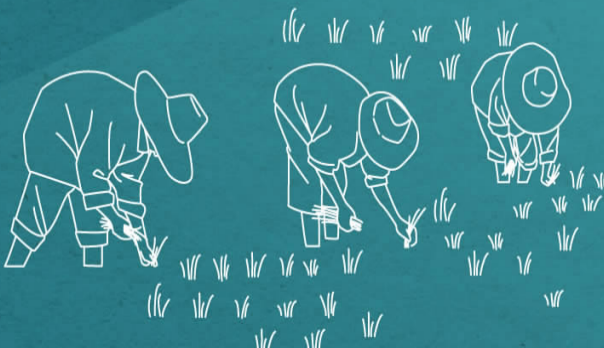
舟山晚报238元/年(原价288元/年)

征订热线: 2828297

“文明健康 有你有我”公益广告

珍惜每一粒粮食 不负每一份耕耘

培育用餐文化 节俭养德受尊崇



浙江省文明办