

直播活动走进“贻贝之乡” “百姓点检”邀您食安共治共享

□记者 李巧凤 通讯员 黄鹂 王蝶

嵊泗贻贝许多人都尝过，舟山方言称之为“淡菜”，是中国国家地理标志产品。那么它从大海采集到端上餐桌，食品安全是否靠谱？怎样挑选优质的贻贝？10日晚，“走进贻贝之乡拥抱蓝海牧场，开启百姓点检共享舌尖安全”直播活动，在有着“贻贝之乡”美誉的嵊泗枸杞岛举行，并特意选在了枸杞乡贻贝文化活动的现场。

贻贝果蔬等都可检 检测结果短信发送

枸杞岛有着丰富的生态环境，拥有百亩的贻贝养殖示范区，嵊泗贻贝产量占到了全国产量的40%，每年7月以后，贻贝进入丰收季。

陈大姐是枸杞岛上贻贝养殖户，得知“百姓点检”活动来到了嵊泗枸杞，她带着新鲜的贻贝出现在了直播镜头前。

据现场的检测工作人员介绍，贻贝的检测项目为恩诺沙星。今天的快检采用了便捷式食品安全分析仪、水产品使用胶体金检测模块，这使得检测操作更加简便，检测结果更加准确。

大约半个小时后，陈大姐的贻贝检测结果就出来了，显示为合格。除了贻贝，这些设备还可以检测蔬菜、水果、肉类等。

据悉，送检后，送检人员也无须现场等待结果，“百姓点检”小程序会自动短信发送，将检测结果告知送检市民。

如何使用“百姓点检” 工作人员现场示范

市民如何使用“百姓点检”，参与



食安共治共享？直播镜头前，嵊泗县市场监管局工作人员现场示范了操作流程：市民可在支付宝、“浙里办”平台搜索并进入“百姓点检”小程序，上面有“你点我检”“你扫我检”“你拍我检”“你送我检”“你查我检”“抽检结果”“企业帮扶”等功能，送样快检只要进入“你送我检”模块，填入食品名称、照片，随后把送检样品上交即可。

“百姓点检”直播活动也受到了直播间观众的点赞，短短1个小时里点击量4万余次，“点赞送检进海岛”“百姓点检大家参与”“梭子蟹检不检”……大家纷纷在直播间里留言互动。

这些年来，全市市场监管部门持续聚焦群众普遍关心的食品安全问题，以食品快检“小窗口”促进食品安全“大监管”，努力构建食品安全共治共享新格局，不断提高群众食品安全获得感、幸福感、安全感。其中，“百姓点检”快检活动每月举行，目前全市共开展“百姓点检”现场活动40场。其中，嵊泗开展了8场，包括“百姓点检”进社区、进企业、进市场等。

科普贻贝加工知识 教您如何选购贻贝

直播镜头还带着观众们来到贻

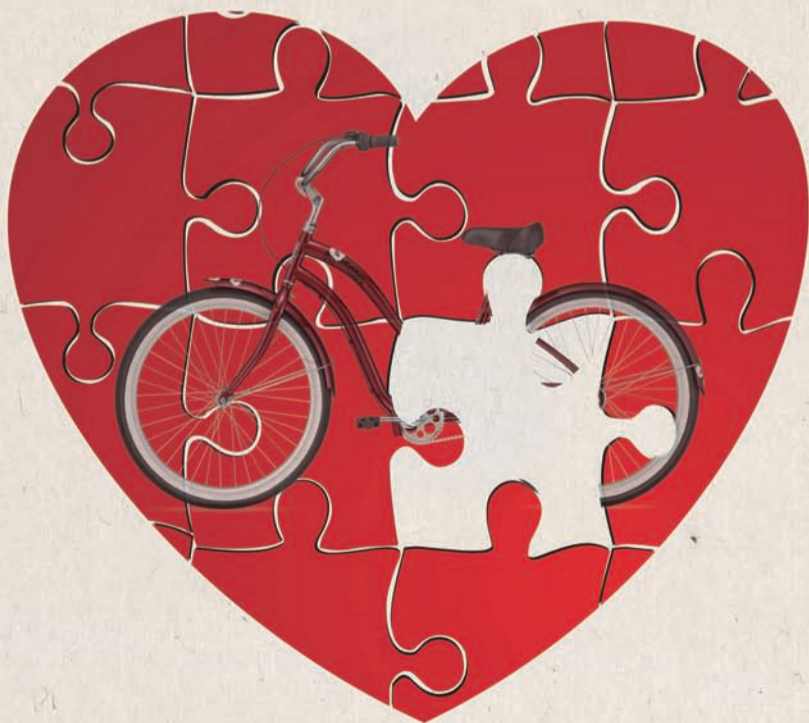
贝文化活动上的企业摊位。该企业负责人介绍，为确保贻贝新鲜度和安全性，贻贝加工都经过精选，处理过程中达到去沙、去泥、去附着物“三去”标准，并在36小时内送达每家盒马门店。

直播间还播放了贻贝加工企业的冻贻贝加工过程，科普贻贝加工知识。市场监管和直播工作人员还来到枸杞乡贻贝产业协同创新中心，该中心设有贻贝养殖数字化管理平台、贻贝菜品研发等功能间，建有贻贝产业技术创新实验室等。这一实验室针对海岛交通不便、检测难的痛点，从检测仪器设备采购、试剂耗材选取、质量检测人员技能培训、实验室质量管理体系建立等方面，为枸杞岛上贻贝企业做好共建帮扶。

借着枸杞乡贻贝文化节的旺盛人气，市场监管工作人员也在直播间科普贻贝选购知识。挑选贻贝时，可先闻一下有没有异味，新鲜的贻贝只有淡淡的腥味；再看外观有无破损，看贻贝壳能否自动闭合，拿起摇晃几下，感觉比较紧实的是可以买的；最后挑重量，重的可能里面有泥，轻的那必定是空壳，选择重量比较均匀的。

文明健康 有你有我 公益广告

衣食住行，你我来帮



弘扬传统美德， 倡导邻里互助！

舟山市委宣传部 舟山市文明办 宣