

出生几个月被送养，近日终于与亲人在桃花岛团聚

这张“全家福”他等了50多年



“感谢大家，圆了我的‘回家’路！”6月16日上午，在普陀桃花岛上，与亲人分离53年的吴先生和亲人团聚后激动地说道。

吴先生现居河北邯郸，上世纪70年代，由于家庭经济情况较差，父母忍痛将出生才几个月的吴先生送养。后来几经辗转，吴先生与养父母来到河北邯郸定居。

上世纪90年代，吴先生得知自己系抱养，但只知道自己的出生地

在舟山区域。此后多年，寻亲成为吴先生的一块心病。

其实多年来，亲人也在尝试寻找吴先生，但也因多种原因而无果。

今年4月份，普陀区公安分局接到上级协查通知，称正在四处寻亲的吴先生可能与桃花某户人家是亲属关系。普陀区公安分局刑事侦查大队、桃花派出所，立即开展进一步工作。

经过走访调查及进一步技术检验，认定吴先生与桃花镇的王先

生确为全同胞关系。

在多地公安机关和志愿组织的帮助下，吴先生终于找到了失散多年的亲人。于是，便有了开头一幕。



(内容来源竞舟客户端)

今天8时起，我市这些商家可“以旧换新” 含空调、冰箱、洗衣机……

今天8时起，我市组织开展家电以旧换新活动！首批参加活动的企业(门店)名单公布。

参与企业(门店)名单将根据实际情况进行调整。

参与本次家电以旧换新活动的产品范围包括空调(含中央空调)、冰箱(含冰柜)、洗衣机(含干

衣机)、电视机、热水器(含壁挂炉)、吸油烟机、燃气灶(含集成灶)、洗碗机、扫(拖)地机、空气净化器、微波炉、蒸烤箱、电磁炉、电饭煲、电风扇、净水机和微型计算机(含台式和便携式计算机)，共17类家电产品。参加活动的家电产品请到门店查询(均已备案并录入支

付系统)。

我市首期计划投入补贴资金1000万元，如资金额度使用完毕，活动即终止。此次家电以旧换新活动无须回收旧家电，在参与活动的门店购买符合政策条件的17大类家电产品，即可在支付时享受立减补贴。
内容来源竞舟客户端

2024年舟山市家电以旧换新活动参与企业名单(首批)

序号	工商注册名称	营业名称(门店名称)	门店地址
1	舟山市惠诚电器有限公司	美的(旗舰店)	普陀区沈家门街道东海西路2115号普陀鑫材国际广场102
2	舟山市惠诚电器有限公司	东芝(星级生活馆)	普陀区沈家门街道东海西路2115号普陀鑫材国际广场102
3	舟山市惠诚电器有限公司	天猫优品电器体验店	普陀区沈家门街道东海西路2115号普陀鑫材国际广场102
4	舟山欧尚超市有限公司	大润发超市	普陀区东港街道海天大道2773号
5	浙江凯虹集团有限公司	华之友超市(兴建路店)	普陀区沈家门街道船厂南路5号
6	浙江凯虹集团有限公司	华之友超市(沈家门店)	普陀区沈家门街道东大街1号
7	浙江凯虹集团有限公司	东港凯虹广场	普陀区东港街道海天大道2755号
8	浙江凯虹集团有限公司	普陀华侨商店	普陀区沈家门街道新街42号
9	舟山凯虹广场商业管理有限公司	定海凯虹广场	定海区东港路199号
10	舟山凯虹广场商业管理有限公司	定海凯虹超市	定海区城东街道东港路199号负一楼
11	舟山新城凯虹广场商业管理有限公司	新城凯虹广场	定海区临城街道海宇道111号2楼201室
12	舟山新城凯虹广场商业管理有限公司	新城凯虹超市	定海区千岛街道体育路189号2号楼一层
13	浙江华之友商贸有限公司	华之友超市(定海白泉店)	舟山市定海区白泉镇白泉路25号缤纷天地广场5143室
14	浙江华之友商贸有限公司	华之友超市(定海店)	浙江省舟山市定海区解放路文化广场地下商城
15	舟山市第一百货商店有限公司	第一百货	定海区人民中路29号
16	舟山苏宁易购销售有限公司	苏宁易购	定海区文化广场c区18号
17	舟山市春禾空调有限公司	春禾空调	定海人民北路19号

这一路口，启用可变导向车道

驾驶员朋友注意啦！为有效缓解道路交通拥堵，提高道路通行效率，即日起，朱家尖329国道与西山路路口启用可变导向车道。

朱家尖329国道与西山路路口北进口第二车道启用可变导向车道，实行可变控制通行模式，道路上方对应设置LED可变导向箭头

指示标志。通行高峰时段，该可变车道导向指示调整为左转弯，其它时段导向指示为直行。

车辆驶入可变导向车道前，应按照车道导向指示选择行驶方向；进入车道实线区后，不可跨越实线变道行驶；通过路口时，应按车道导向指示方向和交通信号灯指示

通行。

对于不按规定车道通行的交通违法行为，公安机关交通管理部门将根据相关法律法规予以处罚。

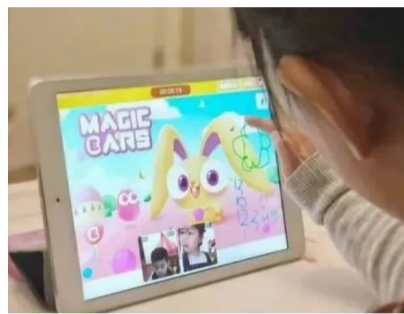
请车辆驾驶人自觉遵守道路交通信号指示，确保安全有序通行。

内容来源竞舟客户端



(内容来源竞舟新闻微信公众号)

岛城一6岁孩子近视600度！ 家长这个行为不可取……



6岁的晓晓(化名)正在上幼儿园，近日学校体检时却被查出视力异常。父母带着她到了舟山市妇女儿童医院眼科求诊，结果确诊孩子右眼近视400度，左眼近视600度。

看到检查结果，晓晓父母大吃一惊：“怎么会近视这么严重？”

医生询问后得知，原来父母因为工作繁忙，平时孩子由老人在照顾，晓晓又爱看动画片，为了防止她吵闹，便经常让晓晓和平板为伴。

“每次可以安静两三个小时，蛮好。”对于自己给孩子看平板这个习惯，晓晓的父母都觉得还不错，还特意解释说，“我们给孩子调了保护视力的像素，不会太伤眼睛的。”

当医生了解到晓晓父母给孩子每天看好几个小时的平板时，批评了他们这种贪图省事的做法。

市妇儿院眼科主任金伟平介绍，虽然近视有一定的遗传因素，但是大部分的近视与环境因素有关。对于低龄孩童而言，可以接触电子产品，但要有度，尽量减少电子产品非学习类的使用时间。一般三岁以内的孩子建议尽量不要接触电子产品，3岁以后可适当引入，比如每次10到15分钟，每次结束后要在6米外远眺不少于20秒，这样可以有效缓解眼睛的疲劳。

长时间近距离用眼，即使是成年人也一样会加重近视，所以近视防控不仅是对儿童青少年群体，所有年龄段的人群都面临着同样的问题。

金伟平主任建议市民，每年都要对眼部进行健康检查，特别是三个重要的检查指标，一是查视力，二要测眼压，三要进行眼底照片，这样才能及早发现眼部的问题并及时治疗。

随着7月的临近，中小學生即将进入暑期。如果生活作息不规律，户外活动不足、长时间近距离用眼，儿童青少年很容易发生近视或出现度数暴增的情况。医生建议家长，要督促孩子在暑期保持良好的生活习惯，监督孩子规律作息，多进行户外运动，要及时对孩子的视力进行检查。如果孩子一旦出现眯眼、歪头视物、视物过近等近视的迹象，家长要及早采取措施，除了控制用眼时间以及佩戴合适的眼镜外，部分孩子也可以选择低浓度的阿托品来缓解近视的进展。