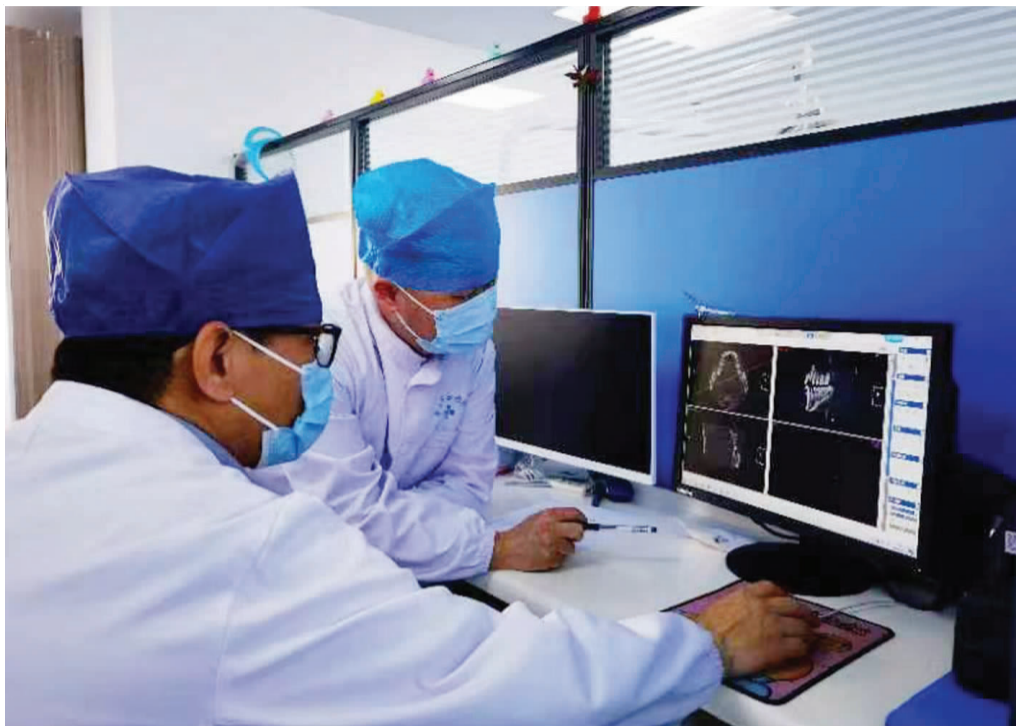


集采一年，种植牙人数上涨明显 市口腔医院每月种植牙达100人次

□记者 岑瑜 通讯员 唐再培



前几年，对于种植牙，不少人只能“远观”而不敢靠近，原因无他，就是种植牙价格过高，一颗种植牙的价格普遍在万元以上，“种一口牙相当于买一辆宝马”。

2023年1月，由国家医保局推动的口腔种植体系统集中带量采购开展，共有40种产品中选。根据对外发布的口径，中选产品平均中选价格降至900余元，与集采前中位采购价相比，平均降幅在55%。

集采过去一年多，种植牙集采后执行情况怎么样？单颗种植牙费用是否告别了“万元时代”？记者走访市口腔医院发现，集采一年，该院种植人数明显上涨。

由市口腔医院供图

价格下降幅度大 以前种一颗牙现在可种两颗牙

“一颗种植牙花了我10000多元！”市民邵先生(化名)3年前种了一颗牙，回想起来，那时他还是有点肉痛这笔钱，“太贵了，本来医生建议我继续种植，但一想到这费用问题，我还是拖了很久，才最终决定去做种植牙的。”

3年前，47岁的邵先生前因为烂牙松动，进行根管治疗为时已晚，不拔掉还会影响周边牙齿。比牙疼更“疼”的，是付款时的心疼。“重点是，还刷不了医保卡。”邵先生说。

如今，邵先生仍在继续种植牙齿的路上，但明显感到价格上的变化，“又有两颗牙齿自然松动，医生建议用种植牙替代，可选择列入集采范围的种植牙，两颗牙的总体花费不到1万元。”

牙齿缺失导致咀嚼功能下降，影响消化系统的正常运作，种植牙是缺牙修复的重要方式。在2017年第四次全国口腔健康流行病学调查中，我国35~44岁、55~64岁、65~75岁人群的平均牙量分别为29颗、26颗和22颗。种植牙市场因此存在着巨大的潜力。在采访中，记者了解到，像邵先生这样之前花一颗牙的价钱，如今可以种植两颗牙。

正是因为种植牙的价格大幅度下降，很多市民在观望一段时间后，纷纷加入了种植牙大军中。据市口腔医院初步统计，现在每月在该院种植牙100余人次，远远高于之前的就诊量。

“目前这个就诊量还在缓慢上升。”市口腔医院副院长陈传胜告诉记者，2022年7月至2023年3月期间，因为一直有传言会进行集采，所以很多市民处于观望状态，“那时候来种植牙的寥寥无

几，直到4月政策落地，来种植牙人数才慢慢恢复到每月70人次左右，相当于之前的数量。在确认价格确实便宜了，牙体质量也没有变化后，许多原本因价格因素犹豫不决的患者现在能够负担得起种植牙，前来咨询和选择种植牙服务的患者显著增加。因此后面几个月种植牙人数明显上涨，现在基本保持在100人次，日常手术排期变得满满当当。”

据了解，集采推开后，市口腔医院随即跟上了相关服务，医护人员也增加了四五名。“这样方便术前预约、术前谈话、术后沟通及服务。现在一位医生一天得做3~6人次种植牙，植体量增多不少。”陈传胜说。

进口植体大跳水 复杂类型种植牙价位难定

种植牙所使用的牙根和假牙材料均需经过严苛的质量检测和认证，以确保其安全性和有效性，这决定了材料成本居高不下。

“之前昂贵的欧美品牌牙体，现在价格砍到对半以下，韩国的价格比之前便宜了40%~50%。这样一来国产品牌相对来说没有优势，更多人青睐于进口植牙体。”陈传胜表示，以前选择镶牙的群体中，现在有四成人选择了种植牙。

众所周知，种植牙的费用大致分为种植体(包括系统配件)、牙冠和医疗服务3个部分，其中医疗服务的费用占比最高。

“根据政策，三级公立医院单颗种植牙全流程医疗服务费用的调控目标为4500元，需要注意的是，这不包括种植体和牙冠的费用，高品质材料的成本也不容忽视。”陈传胜介绍道，手术过程的复杂性是影响种植牙费用的重要因素。

“目前调控的是简单的种植牙，对于复杂的种植牙，这个费用还是难定的。复杂类的种植牙收费还是不便宜的，但总体来说，单颗牙种植价格确实便宜了不少。”陈传胜表示，种植牙手术不仅需要经验丰富的专业医生操作，还需借助一系列专门的手术器械和设备，这无疑增加了手术成本。种植牙的修复和调整过程，需要根据患者的具体口腔状况和需求进行个性化定制，确保假牙与天然牙齿的外观相似，更确保功能匹配，“现在不少年轻人都患有基础疾病，这对种植牙都带来了一定的难度。”

期盼惠及更广泛群体

陈传胜表示，集采政策实施后，种植牙价格大幅下降，确实吸引了更多患者选择这项服务，“我们医院比较重视术前检查和术前评估，因而预约种植牙手术通常需提前半个月，甚至一个月。”

值得注意的是，随着集采效益的显现，种植牙人数的上升，种植体及相关配件的需求也急剧上升，但集采带来了产品价格急剧下滑，压缩了厂商和代理商的利润空间，一些配送公司配送积极性不高，时常出现断货或配送延迟问题，影响了医院临床种植业务的顺利进行。

“以前偶尔出现植体供应紧张的情况，为了确保患者的治疗，医院会提前备货或是向周边医院借调一下，包括受欢迎的中高端品牌。但现在没办法借调，因为是大批量的缺化，所以各家医院都紧缺，互相之间也无法进行调节。”陈传胜担忧道，目前已出现因缺少配件，导致患者原先植牙时间一个月的，拖延到了三个月。“一些厂商因为利润低可能会停止生产集采中的相关配件或是不重视质量等，可能会对之后相关种植带来问题。”

他还表示，一些特殊种植配件未纳入集采范围，无法通过阳光采购平台获得特殊种植所需的配件耗材，如全口种植所用的复合基台、个性化基台、CAD/CAM数字化切削支架等，限制了全口种植、特殊角度的种植等部分特殊病例手术的顺利开展，“期望医保部门能够牵头，将这些特殊种植所需的配件集中进行采集，使这方面的服务跟上，让政策能惠及更广泛的缺牙群体。”

