

# 5月“顶流” 舟山哪里的蔷薇最出圈？

## 这份打卡指南请收好——

夏将至，群芳尽，百花争艳后蔷薇花姗姗来迟，默默装点了街头巷尾，成为舟山花界的“顶流”。

近日，舟山多处蔷薇花墙在小红书、微博等社交平台火了，网友纷纷赶赴打卡。

一簇簇花朵依偎在一起，从路的这头延伸至那头，瞬间把平淡无奇的道路变得童话般绚丽而烂漫。

舟山哪里的蔷薇最出圈？小编已经为你们搜集好了！这份打卡指南请收好——

### 定海甬东兴国路



甬东的这处蔷薇花墙长60余米，位于“睿晶玻璃厂”院内，由私人打理。

### 普陀展茅路下徐



来源：小红书@舟山城投运营

### 普陀东港麦当劳附近



来源：小红书@兔子FM

### 定海岑港蔷薇园



来源：小红书@粥胖虎

这处打卡点位于定海区岑港街道岑涨路西北侧，路边看到“藕遇白龙”的标志就到啦。

据了解，蔷薇的花期一般为4月中下旬到5月中旬左右，有的更长，可开至9月，眼下花开正盛。

(内容来源竞舟新闻微信公众号)



## 近日早晚温差大 出行注意保暖 今明早晨有阵雨

这几日早晚温差大，早出晚归的凉意掠过，就像仲春时节。可正午的阳光明亮温暖，照在身上像披了一条柔软的毯子。早晚温差大，大家出行注意防范。

预计未来4天，我市以晴到多云天气为主，不过今明两天早晨阵雨。

逐日天气预报：

5月11日：阴有阵雨，局部雷雨；气温17~24℃；偏南风6~7级阵风8级，下半夜减弱到5~6级阵风7级。

12日：小雨渐止转阴到多云，早晨局部有雾；气温17~22℃；偏北风5~6级阵风7级，上午增强到6级阵风7~8级，夜里减弱到5~6级阵风7级。

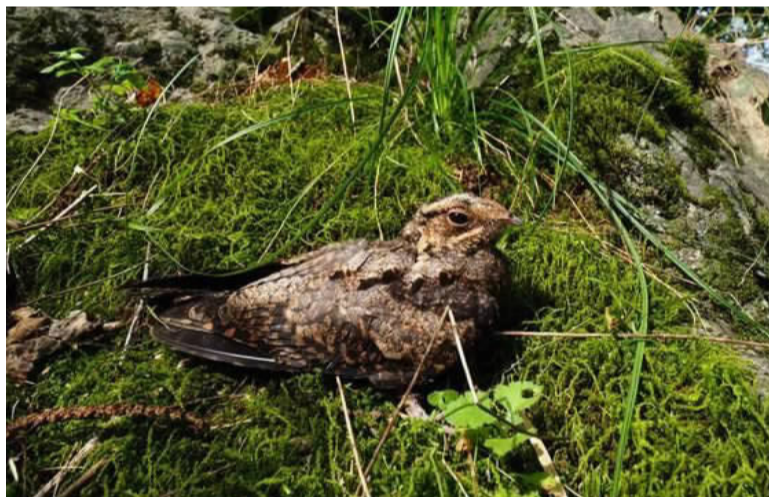
13日：晴到多云；气温15~24℃；偏北风5~6级阵风7级，夜里减弱到5~6级。

14日：晴到多云；气温14~24℃；东南到南风5~6级阵风7级。

15日：多云；气温15~25℃；东南风5~6级阵风7级。

(内容来源竞舟客户端)

## “哒哒哒像机关枪” 舟山一小区每晚响起怪叫……



“哒哒哒像机关枪一样”“我就想知道，这究竟是啥声音？”近日，舟山网友翁先生讲述了一桩困扰了他一个多月的怪事——

翁先生家住新城一小区，每天深夜他都会听到窗外传来奇怪的声音，“有规律，夜深人静时，特别吵。”

昨天凌晨2点，他把声音录了下来，并把视频发到朋友圈。朋友们纷纷表示，有听到。有人猜测是不是周围有工地在打桩，有人猜测是不是电动自行车的警报声，还有人说是夜莺的叫声，不过马上遭到大家的否定，“夜莺的鸣声悦耳动听，不可能这么难听。”

带着翁先生的疑问，小编请教了舟山市林科院科研所副所长高浩杰。他表示，夜晚能发出这种声音的鸟类不多，很可能是“普通夜鹰”。普通夜鹰属于林鸟，一般分布在城区且靠近山的区域。这种鸟晚上发出的叫声频率很高，一秒有好几次。如果居住小区周边多山，很适合夜鹰生活，因此在城区听到这种声音并不奇怪。夜鹰白天常常蹲伏在树木众多的山坡地或树枝上，当在树上停栖时，身体贴伏在枝上，有如枯树节，因

而俗称“贴树皮”，白天很少被发现，到了晚上，夜鹰开始鸣叫。

高浩杰介绍，每年五六月份是普通夜鹰的繁殖期，雄鸟会在树上通过啼鸣吸引异性。“普通夜鹰的鸣叫声很响亮、急促且富有节奏，在安静的夜晚会显得比较突兀，会影响周遭居民的睡眠。如果不堪其扰，大家可以通过紧闭门窗、佩戴耳塞等方式降低干扰，再过一段时间，等到夜鹰繁殖季节结束，它们就不太会像这样鸣叫了。”

普通夜鹰叫声虽然难听但它却是农林业益鸟。资料显示，它在空中捕虫时，可以将大量昆虫兜入口中，它还特别爱吃金龟子、蛾类和蚊子等害虫。夜鹰有“蚊母鸟”的美称，有人曾在一只夜鹰的胃中掏出500多只蚊子。



(内容来源竞舟客户端)