

普陀山位居全国十大自驾热门景区榜首

“五一”小长假前往普陀山，这份小贴士请收好

高德地图联合全国多家交通管理部门发布《2024年五一假期出行预测报告》，舟山·普陀山风景名胜区进入全国十大自驾热门景区榜单，且位于榜首！

面对如此高人气，我市交通部门也是提前做足功课。这份贴心“五一”小长假出行贴士一定要看看——

开通三条直达普陀山海上航线

从沈家门半升洞码头往返普陀山：实行分时段航班，运营时间为6:30~16:10，投入4艘高速客船，发班间隔不超过30分钟/班，单日可预约7200人。

从沈家门墩头码头往返普陀山：投入1艘客船，日营运2班4航次，沈家门墩头发班时间08:50、12:40，普陀山返回时间

11:55、14:50。

从岱山竹屿码头往返普陀山：投入1艘客船，日营运1班2航次，竹屿发班时间8:00，普陀山返回时间15:55。

如遇大风、大雾等恶劣天气，以上船班时间将根据实际情况进行调整，请游客和市民及时关注有关公告信息。

开通直达普陀山公交接驳专线

往慈航广场公交接驳线：本岛大型停车场直达朱家尖蜈蚣峙码头内停车场。乘客只需在普陀山景区门票预约平台上提前预约。

线路一：市政府南门停车场—慈航广场。

线路二：普陀城北停车场—慈航广场。

线路三：东海云廊13号入口停车场—慈航广场（此条线路5月1日12:00后开行）。

三条接驳专线从本岛往慈航广场首末班时间均为8:00~16:00，从慈航广场返程首末班时间为9:00~20:30（20:30

后根据船班班次进行对接保障）。客流平峰时段发车间隔10~25分钟（因距离较远，定海发车间隔15~25分钟），客流高峰时段采用滚动发班方式，无客流不发班。

往半升洞码头公交接驳线：海洲路临时停车场—半升洞（荷东）。

首末班时间为6:00~17:00，视客流情况发班，客流高峰时段采用滚动发班方式，客流平峰时段发车间隔30分钟内。

以上线路开行时间视客流情况和航班时间动态调整，请游客和市民特别关注。

开通松帽尖停车场场内接驳线

线路一：松帽尖停车场J区—停车场北进口。

线路二：松帽尖立体停车楼D楼—停车场北进口。

首末班时间为8:00~20:00，

视客流情况发班，客流高峰时段采用滚动发班方式，客流平峰时段发车间隔15分钟内。5月5日根据松帽尖停车场停车实际情况而定。

计划安排慈航广场始发加班接驳专线

慈航广场至普陀城北车站（沿途停靠普陀图书馆站）、半升洞（停靠荷外站）的区间加班接驳专线，线路运营首末班时间为13:30~20:30，视客流情况和船

班到港情况按需发班，如客流恢复到正常水平，接驳线暂停发班，由常规公交线路（227路、303路、1301路）替代。

朱家尖部分公交线路免费

假日期间，对“到朱家尖的公交”和“朱家尖区域公交”实行免费乘车。

另外，延长303路（慈航广

场—舟渔公司）、朱1线（东荷嘉园—普陀长运）末班车时间至20:00，延长时段的班次间隔视客流需求安排。

朱家尖部分停车位免费开放

5月1日~5日，朱家尖部分机关事业单位免费对外开放内部停车场。

朱家尖街道办事处（朱家尖福兴路1号），车位数量75个；

朱家尖小学（朱家尖福兴路）车位数量20个；朱家尖幼儿园（朱家尖银鹰路），车位数量35个。

小编提醒假期前往普陀山

朱家尖的客流量较大，记得错峰出行！



（内容来源竞舟客户端）

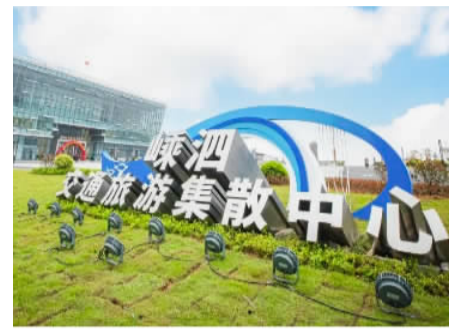
嵊泗交通旅游集散中心 昨起试运营

4月28日起，嵊泗交通旅游集散中心进入试运营阶段。

据了解，原李柱山至三江、大洋、竹屿、大衢方向以及李柱山至枸杞方向的航班，现已全部搬迁至新落成的交通旅游集散中心大厅。旅客将在此购票、候船，享受更为便捷和舒适的服务。

目前，李柱山至沈家湾（上海南浦、上海虹桥）方向的航班购票、候船地点暂时保持不变，仍在原客运大楼进行。

据介绍，嵊泗交通旅游集散中心总投资2.41亿元，占地面积3.68万平



方米。集散中心内设有候船大厅、咨询服务台、无障碍厕所、地下停车场等。（内容来源竞舟新闻微信公众号）

冷空气要来？有雨！降温！

“五一”假期前三天适宜出游

“春无三日晴”，未来几天，又是雨雨雨……4月29日到30日将有一股冷空气南下，冷暖气流交汇有一场明显的降水天气。据舟山气象最新预测，29日夜里到30日，我市有阵雨或雷雨天气。

随着冷空气过后，气温下降，4月30日早晨，舟山最高气温不足20℃（19℃），与前一天相比下降6℃。

大家要记得及时添衣，谨防感冒，因为挺过这几天，就是期待已久的“五一”假期。

“五一”假期前三天多云，气温也较适宜，适合出行游玩。

逐日天气预报：4月29日，阴到多云，局部阵雨，夜里转阴有阵雨或雷

雨，早晨到上午、夜里部分有雾；气温16~25℃；偏西风5~6级阵风7级，中午转西北风6级阵风7~8级，半夜起5~6级阵风7级。

30日，阴有阵雨或雷雨，雨量中到大；气温15~19℃；东北到北风5~6级阵风7级，夜里起偏北风6~7级阵风8级。

5月1日，多云；气温14~21℃；偏北风6级阵风7~8级减弱到5~6级阵风7级。

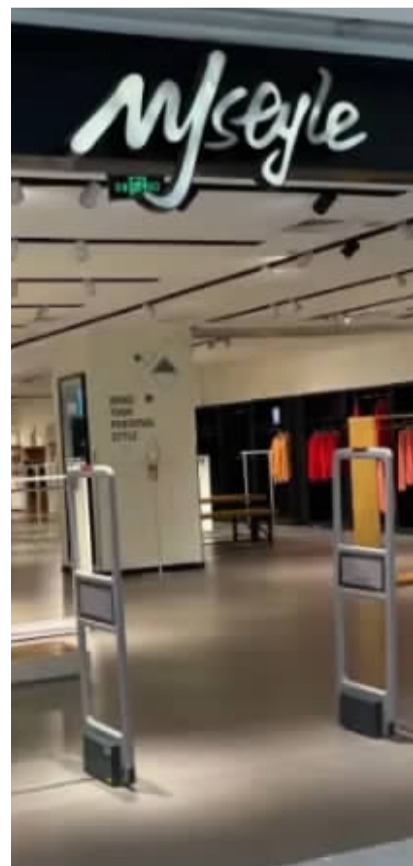
2日，多云；气温13~22℃；偏北风5~6级阵风7级。

3日，多云；气温14~22℃；东到东南风5~6级阵风7级。

（内容来源竞舟客户端）

知名品牌“爆雷”！ 舟山门店正在清仓……

充值过的朋友抓紧去消费或退费



近期，多名消费者收到了这样一条短信。一时间，关于快时尚品牌MJstyle破产跑路的消息引发热议。

短信显示，会员用户的储值卡余额近期或将无法继续使用，如卡内仍有余额，建议在4月30日前，前往所在地的品牌直营店进行使用，以避免不必要的损失。

小编搜索发现，MJstyle在舟山只有一家门店。目前，位于定海凯虹广场内的MJstyle门店仍在营业中，小编多次拨打门店电话，无人接通。

正在购物的消费者透露，28日上午，店内正在打折清仓中，最低折扣为一折。

天眼查显示，MJstyle关联公司上海筑尚服饰有限公司已被申请破产清算。



（内容来源竞舟新闻微信公众号）