

# “爱情艺术岛”定制船班即将开航 可从嵊泗沈家湾码头直达花鸟岛

四月将至，清明假期马上开启。

浪花轻盈，山花明媚，畅游正当时。有着“爱情艺术岛”美誉的嵊泗花鸟岛2024定制游直达船班也将于4月开航。

据悉，游客可从嵊泗沈家湾客运码头直达花鸟岛。

## 2024年“沈家湾-花鸟岛”直达船开通计划表

(以下开通日期仅供参考，将以当月实际发布的开通日期为准)

2024年4月“沈家湾-花鸟岛”直达船开通日期表							
	周一	周二	周三	周四	周五	周六	周日
日期	1号	2号	3号	假4号	假5号	假6号	班7号
上岛	/	/	/	4-1	/	/	/
离岛	/	/	/	/	/	4-1	/
日期	8号	9号	10号	11号	12号	末13号	末14号
上岛	/	/	/	/	4-2	/	/
离岛	/	/	/	/	/	/	4-2
日期	15号	16号	17号	18号	19号	末20号	末21号
上岛	/	/	/	/	4-3	/	/
离岛	/	/	/	/	/	/	4-3
日期	22号	23号	24号	25号	26号	末27号	班28号
上岛	/	/	/	/	/	/	/
离岛	/	/	/	/	/	/	/
日期	29号	30号					
上岛	/	5-1					
离岛	/	/					

## 花鸟岛直达船预订注意事项

1.先订房,后购票:因花鸟岛住宿紧张,为确保上岛游客均有住处,游客需通过“携程app”等订房平台,先预订民宿房间,再请民宿管家代为预订直达船往返船票。

2.来程:沈家湾-花鸟岛;返程:花鸟岛-沈家湾;可自驾抵达

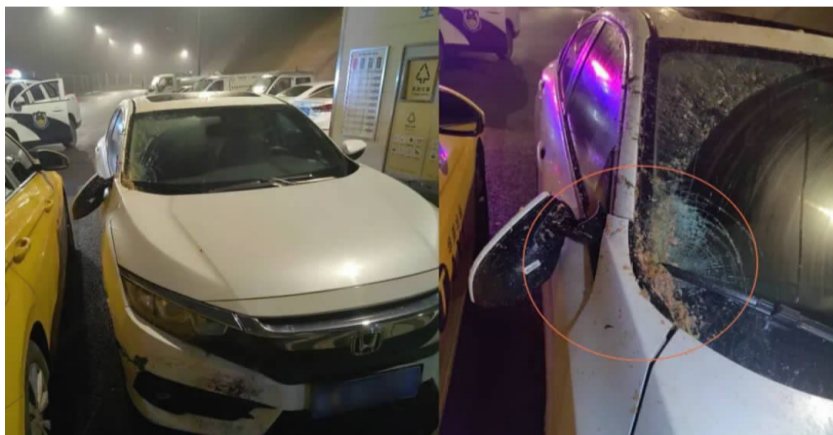
沈家湾,亦可购买船班配套市际班车。

3.常规客轮船航行时间:约2小时左右(视当日风浪情况决定)

4.更多咨询信息,请致电0580-5596999。

(内容来源竞舟客户端)

## 凌晨撞到老人后逃逸? 舟山一肇事逃逸者被刑拘



驾车发生事故撞了人,竟现场逃逸还连夜逃离舟山,潜逃途中又几易其地,定海交警经19小时连续追踪,将肇事逃逸者抓获。

3月24日凌晨3时01分许,定海解放西路某银行门前路段,一辆白色轿车碰撞一辆人力三轮车,骑车老人受伤严重不省人事,经手术目前尚未脱离危险。

事发后,司机竟驾车逃离现场。

定海交警迅速启动事故逃逸侦破预案,经调阅事发点监控精细摸排,最终锁定一辆外地牌号的白色轿车。

交警一路追查,很快在盐仓一小区外发现该车,挡风玻璃撞击碎痕明显,驾驶员去向不明。经联系车主,得知该车为其儿子李某使用。

侦查发现李某事发后已逃离舟山,定海交警派出多路精兵火线追

击,于当晚10点半在宁波将李某现场抓获。

李某到案后,对肇事逃逸事实供认不讳。

现李某因涉嫌交通肇事罪已被警方刑事拘留,案件正在进一步侦办中。

警方严正提醒,发生道路交通事故,驾驶人应迅速报警并抢救伤员,切不可心怀侥幸犯糊涂,妄图逃避法律责任。交通肇事逃逸属于犯罪加重情节。



(内容来源竞舟客户端)

## 这个群体有笔资助开始申领 每人1000元,先到先得

全总农民工“求学圆梦行动”资助开始申领了。这份资助哪些人可以领?怎么领?

### 资助对象

(一)入职后参加学历提升,并在2019年1月1日至2023年12月31日期间取得大专及以上学历证书的一线职工(证书以教育部学历证书电子注册备案表信息为准),且必须是本省工会会员,已与用人单位签订劳动合同。货车司机、网约车司机、快递员、外卖配送员等新就业形态劳动者是

本省工会会员即可作为补助对象。各级机关、事业单位职工不属于补助对象。

(二)同等条件下,适当优先资助各级劳模工匠和新就业形态劳动者。

(三)已享受全总农民工“求学圆梦行动”资助或省总工会“双提升行动”学历提升资助的职工,不得重复申请。

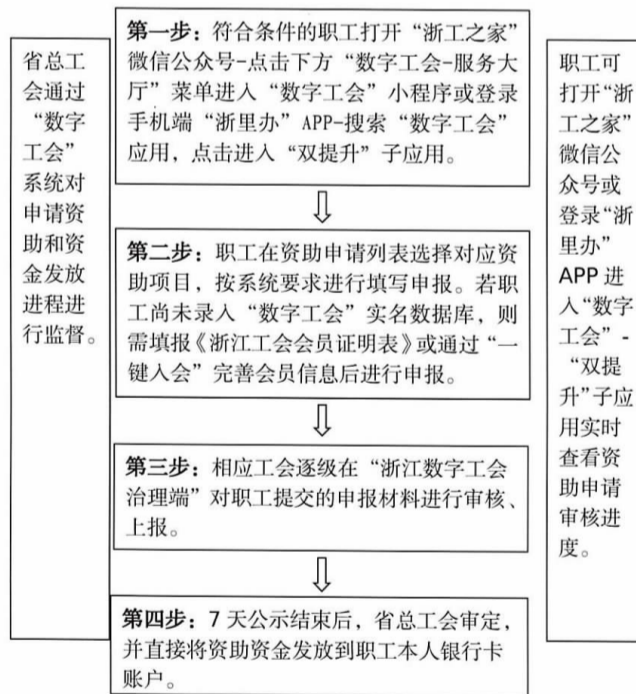
### 资助标准

对符合条件并通过审核的职工按每人1000元的标

准进行一次性资助,计划资助1500人。

### 资助流程

#### 全总农民工“求学圆梦行动”资助流程图



系统于3月25日上午10时开放申报,于4月9日10时关闭申报(额满后即刻关闭)。未录入“数字工会”实名数据库的职工,需完善会员信息后申报。

本次采取系统自动审核为主、县级总工会(或相关省产业工会)审核确认的方式,对职工申报资料按申报时间先后进行逐级审核。由市总工会(省产业工会)上报,完成最终确认。审核员可登录“浙江数字工会治理端”进行审核上报。审核截止时间为4月15日上午10时。

名单公示结束后,由

省总工会直接将资助资金发放到职工本人银行卡账户,需职工提供以下六家银行的任一银行卡,即:中国工商银行、中国农业银行、中国银行、中国建设银行、交通银行、中国邮政储蓄银行。

名额有限,先到先得!



(内容来源竞舟新闻微信公众号)