

# 喜欢绘画的她，把生活过得像画一样多姿

□记者 张莉莉

你心中理想的女性是什么模样？

刘焯思索了许久，找出了几句自己很喜欢的话。“女人的自信，一半来自阅历和价值，一半来自自律和颜值，与其仰望别人，不如精雕自己。”

刘焯曾是一家民宿的经营者，也是一名绘画美育工作者，去年她被评为浙江省三八红旗手。喜欢绘画的她，把日子过得像一幅画一样绚丽多姿，也为我们展现了新时代的女性力量。

## 温柔又果敢 向目标坚定前行

一头柔顺的中长发，笑起来眉眼弯弯，记者见到的刘焯就是温柔漂亮的模样。但随着采访的进行，才发现温柔的外表下其实是一个果敢的灵魂。面对工作和生活上的每一个选择，只要自己经过深思熟虑，认定了方向，那就坚定地前行。

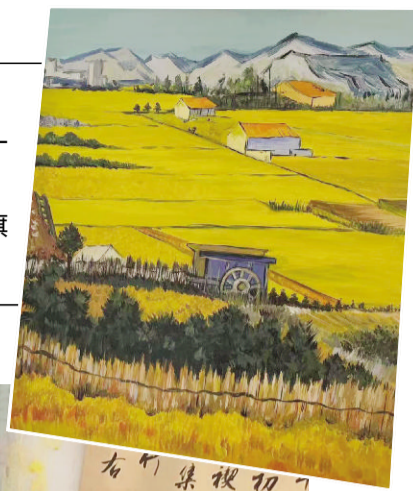
翻开刘焯的朋友圈，有不少和绘画相关的内容。“我从小就挺喜欢绘画的。”4岁开始学习绘画，五六年级接触素描，上了大学以后，刘焯也毫不意外地报考了油画系。从大一开始，她就接触美育工作，带着小朋友画儿童画。

大学毕业后，刘焯回到了舟山，听从家人的意见，选择了安稳的生活，在普陀区办证中心当一名工作人员。上班的日子里过着朝九晚五的职场生活，周末的时候，在自己的画室里辅导小朋友绘画。

生活的转变发生在2015年。那一年，刘焯结婚成家。“当时我们在朱家尖正好有套毛坯房。”看着朱家尖一片大好的旅游发展势头，刘焯和丈夫萌生了一个念头：将家里的老房子改造成民宿或许是个不错的选择。

有了这个想法，评估了可行性后，两人迅速行动起来，去了很多地方考察，学习外地民宿的风格以及运营经验。他山之石，加上自己的想法创意，就这样诞生了一家有着禅意风格的民宿。

2017年，民宿正式开业，刘焯也选择从单位离职。这个决定，在一些长辈看来有些无法理解。“女孩子嘛，不用那么辛苦”“稳定一点挺好的”……诸如这样的说法，刘焯听了许多。



“当时画室已经有了很多学员，可以承受房租等各方面的支出，也想了自己想要过什么样的生活，脑海里有了想法和规划了。”刘焯说，自己不是一拍脑袋就做出这个决定的，而是综合考量了自己画室的收入等各方面的因素。

## 纵有疾风起 亦能乘风向前行

民宿的位置离景区并不近，但在开业以后迎来了不少客流量。2018年，刘焯和丈夫开了第二家民宿。

不管是民宿还是画室，都正好赶上了行业发展的高峰期，乘风而起，经营得风生水起。讲起这段经历时，刘焯只用了短短几句话，听起来一切再顺利不过。

“中途肯定也会有困难的时候啊。”刘焯笑着说。最艰难的大概就是疫情来袭的那几年。不管是民宿还是画室，都遭遇了不小的打击。民宿的客流量暴跌，画室停课，一切都似乎被按下了中止键。

生活总有疾风起，亦能乘风向前行。

生性乐观的刘焯觉得疫情肯定会过去，一切终将迎来春暖花开的时候，在最困难的时候也坚持没有遣散员工，而是积极“自救”。

她和画室的老师们接起了画墙绘的工作，同时卖起了自己的丙烯画。民宿也转型做了外卖。尽管收入和疫情前不可同日而语，但当生活不再只是待在家里被动地等着疫情过去，而是重新忙碌起来，刘焯觉得一切又有了奔头，看到了好转的希望。

度过了疫情带来的低潮后，旅游复苏，随之而来的是朱家尖民宿井喷式增长。在评估过现状后，刘焯和丈夫将民宿转让了出去，专心自己的画室。

“人生潮起潮落，没有谁能避免跌入谷底，受挫时，越是颓废，就越无法摆脱困境。唯有积极乐观，阳光才能照进生活。”说着这些话时，刘焯温柔的语气中透着一股坚韧。

## 生活和工作 找到热爱的平衡点

不管是自己喜欢的绘画，还是曾经经营的民宿，在他人看来，刘焯的工作就是和自己喜好的事物打交道。

把爱好变成工作，是很多人的理想，但也有人当爱好成了工作，会影响本就喜欢的事物。

“肯定会有不喜欢的时候，比如工作量大了，就感觉自己做的工作有些偏离了自己的爱好。”每每这时，刘焯就会想办法调整自己，给自己放一个假，在旅途中放松自己，获得工作和生活的平衡。

比起城市的热闹和喧嚣，刘焯更喜欢往安静的地方跑，去看山，去见海，拍拍照片，放空自己。

空闲时，坐下来，听听音乐，泡上一杯茶或者一杯咖啡，放一张水彩纸，想到什么就拿起笔画一画，不一定要画完整幅画，看看风景，想到了就画上几笔，这样的时光就是刘焯的充电时刻。

刘焯喜欢在夜深人静的时候工作，过了半夜12点，捆绑了自己一天的手机也终于安静了下来，孩子也已经入睡，无人打扰，这段时间就是属于她的私人时光。她可以静下心来想很多事情，有时候点一些夜宵，一边工作一边吃美食，一边追剧，放松地享受夜晚。

经过了夜晚的疗愈，等到第二天继续工作的时候，她的心情会好很多，又有了继续热爱工作、热爱生活的动力。

照片由受访者提供

