

# 冬季取暖 安全先行 这份冬季消防安全提示,请查收~

□通讯员 林丹

冬季降雨+降温+大风,居民用火用电量增加,是火灾的高发期。冬季这些安全风险和消防安全提示请查收!

## 01 居家火灾风险

2023年11月16日0时36分,广东省潮州市潮安区凤塘镇湖尾新厝下湖村一民房发生火灾,造成5人死亡。据了解,起火建筑为3层钢混结构村民自建房,过火面积约30平方米,燃烧物质为家具、杂物等。

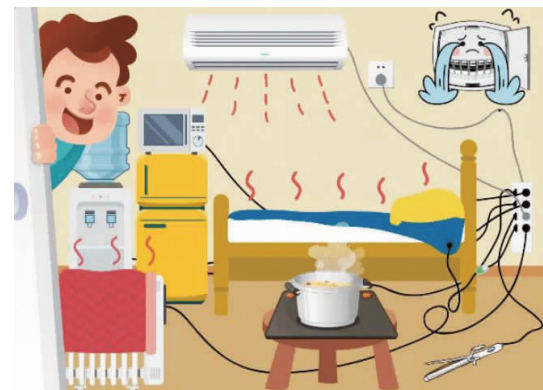
## 冬季防寒 各社区居民取暖要注意

1、居民们要日常做好“三清三关”。在取暖时请注意安全用火用电,出门时请不要忘记关闭电源、燃气开关。

4、不要将多个电取暖设备同时插在一个插线板上使用,用完或停电时要及时拔下用电设备插头。

## 02 冬季取暖风险

2023年11月25日,浙江杭州市钱塘区下沙街道七格小区一住户,一家4口在屋内烧炭引发一氧化碳中毒,截至目前已致2死2伤。



## 03 企业生产风险

2022年11月21日,河南省安阳市凯信达商贸有限公司发生火灾。事故共造成42人遇难,直接经济损失12311万元。经调查,该起事故是因企业人员违规操作电焊引发火灾。

2、使用电取暖器取暖时,要与沙发、衣物等可燃物品保持安全距离;打火机、空气清新剂不要离电取暖器太近,更不要在电取暖器上直接烘烤衣物。

5、煤炉取暖要安装烟筒,周边远离可燃物,室内注意通风,防止一氧化碳中毒。

## 04 建筑施工风险

2023年11月24日22时许,山西省安泽县山西永鑫通海铁路物流有限责任公司发生一起施工事故,现场的浇筑廊混凝土支架模型脱落,引发脚手架坍塌,导致6名工人和1名混凝土泵车指挥员共7人掉到底部,被钢筋混凝土掩埋,7人全部遇难。



## 消防提醒

### 各单位要切实加强用火、用电、用气安全!

- ① 检查消防车通道、疏散通道、安全出口是否畅通;
- ② 检查消防设施、器材是否完好有效;
- ③ 检查微型消防站值班值守是否到位、可视化电话是否处于开机联通状态、装备器材是否完整好用;
- ④ 清理电动自行车违规室内停放、充电;
- ⑤ 清理公共区域可燃杂物;
- ⑥ 清理电缆井、管道井等竖井可燃杂物及楼道、楼梯下方堆物。

3、应选购符合安全要求的合格电取暖产品;电热毯不要长时间通电,不可折叠使用,发现电源线发热、发软时应立即停止使用。



### · 特别提示 ·

入冬以来,因取暖不当引发的居民住宅火灾频发,独居老人等特殊人群因年龄较大或行动不便,逃生能力较差,往往容易成为火灾受害者。

为了避免意外发生,家庭成员要注意:

- ① 加强对老人的照顾和看护,引导老人规范安全用火、用电、用气;
- ② 针对冬季使用率较高的取暖设备,提醒老人在使用时要注意切勿超负荷用电,使用完毕后及时关闭电源;
- ③ 劝导有抽烟习惯的老人,不要在床上或沙发上吸烟,抽烟完毕后确保掐灭烟蒂,再丢入垃圾桶。

# 欢度元旦佳节 勿忘消防安全

舟山市消防救援支队 宣

