

生活中不起眼的电缆井,可能存在大“隐患”

遇到这样的事如何逃生? 记住这些必须知道的事

□通讯员 林丹

2023年5月7日11时54分许,位于山西省吕梁市临县临泉镇的湫河花苑小区1号楼发生火灾,造成5人死亡。火灾原因系临县临泉镇湫河花苑小区1号楼1单元8层电缆井内户内供电电缆与绝缘穿刺线夹接触不良,弧光放电进而引燃电缆护套等易燃可燃物导致蔓延成灾。

因建筑内的电缆井、管道井等部位起火引发的亡人事故时有发生。

这样的案例并不少见

案例1

2022年2月14日,江西宜春丰城一栋18层的居民楼起火,起火点为7楼电缆井,消防员在15楼发现一名倒在地上的男子,不幸的是,该男子经抢救无效死亡。

案例2

2021年12月6日,广西桂林市临桂区地王国际小区一电缆井失火,楼道浓烟滚滚,因整栋楼内弥漫大量有毒烟雾,导致楼上大量人员被困室内。消防救援人员紧急救援,成功疏散出楼内住户19人并扑灭火势,无人员伤亡。

案例3

2015年7月11日,湖北武汉汉阳紫荆嘉苑小区电缆井失火,事故造成7死12伤。



遇到电缆井火灾如何逃生

电缆井火灾危害有多大? 电缆井常见火灾隐患有哪些? 如何预防电缆井火灾? 遇到高层火灾, 如何逃生? 以下这些事你必须要知道。

● 电缆井火灾危害有多大?

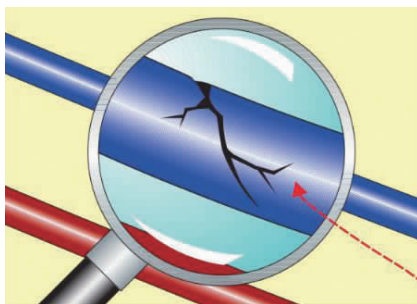
烟囱效应

高层建筑内管道井等各种管道纵横交错, 由于火灾产生的高温, 在风的作用下造成气体密度差而形成烟囱效应。

在无阻挡的情况下, 烟气顺竖向管井能迅速扩散至顶层, 瞬间整栋建筑即可形成“立体火场”。

在低层发生的火灾造成的热空气, 因为密度较低, 高温气体不断在建筑的顶部积聚, 使建筑的顶层呈现另一个“火灾现场”。

的情况, 一旦绝缘皮破损, 会短路起火。



电缆井内堆放杂物垃圾

很多居民把电缆井作为临时仓库, 把破纸壳、塑料瓶堆放在里面, 一旦有烟头掉入或者井内高温, 就会引发火灾。



管道井内未进行有效封堵

电缆井从建筑物底部到顶部, 如果没有做好防火封堵, 形成烟囱效应, 加速火势向上层蔓延, 浓烟很容易在楼道聚集。

● 电缆井火灾预防对策

1. 定期检查电缆线路是否存在老化、破损问题;
 2. 定期清理电缆井、管道井里的纸箱、塑料瓶等杂物;
 3. 检查电缆井、管道井的门是否关严、锁好, 是否使用防火门;
 4. 检查向上、向下是否做好防火封堵;
- 高层建筑体量庞大、功能复杂、人员密集、危险源多、火灾荷载大, 一旦发生火灾, 人员疏散和火灾扑救存在较大难度, 如何让自己“全身而退”, 也是每个人都应该了解并掌握的技能。

● 遇到高层火灾, 如何逃生?

请立即拨打火警电话“119”, 在条件允许的情况下, 迅速按下火灾报警按钮, 尽可能警示其他住户。在火源确定且火势可控状态时, 切忌惊慌失措, 应利用周围的灭火器、消火栓等消防设施器材协助扑救初起火灾。如火势处于明显失控状态, 可按照

“三个要诀”逃生自救。

要诀一 无烟迅速逃生

开门前先触摸门锁, 若温度不高, 楼梯间内无烟气, 迅速沿楼梯向下逃生, 通过楼梯间时要顺手关闭防火门。

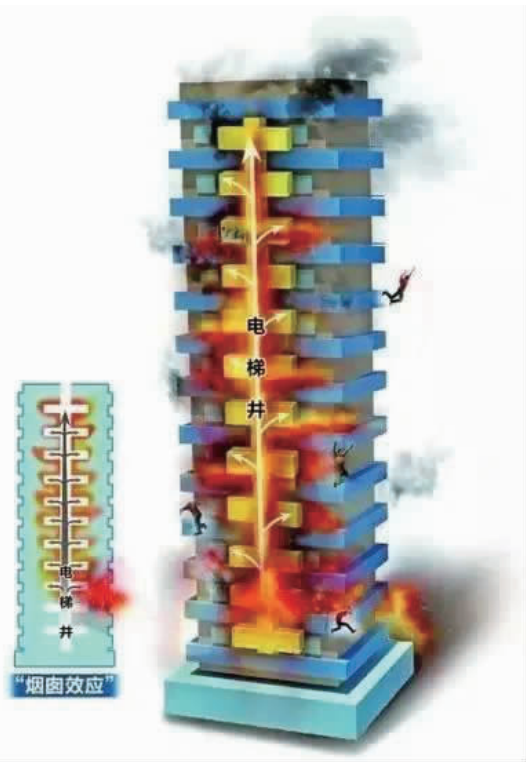
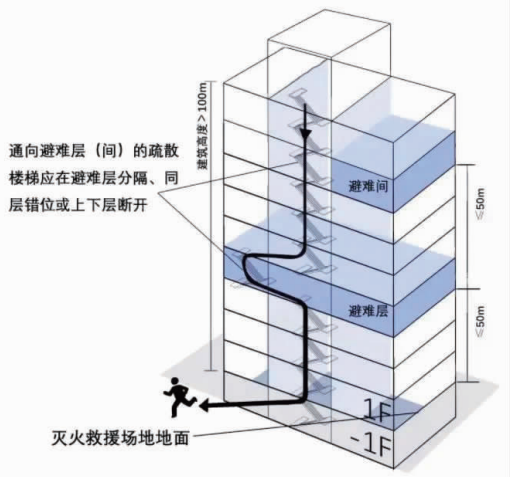
(向下逃生过程中, 如遇烟气向上蔓延且伴随温度急剧升高, 极有可能下方疏散通道已经被浓烟烈火封堵, 应尽快向上疏散到远离起火楼层的房间并关闭楼梯间防火门, 按“要诀二”退守待援)。

要诀二 浓烟退守待援

若门锁温度很高或开门有浓烟, 应退守待援。用衣物、床单等堵住门缝, 泼水降温防烟。同时, 拨打“119”报告被困楼层和房间等重要位置信息, 在靠近窗口的位置通过手电筒、挥舞衣物等方式发出求救信号。

要诀三 找到消防避难层

什么是消防避难层? 建筑高度大于100米的住宅或公共建筑必须设置消防避难层, 在逃生受阻情况下, 人员可就近疏散到避难层。避难层的作用就是供人员躲避火灾, 防止烟气进入对人员造成损伤和等待消防员到场进行救援。



烟气蔓延速度快

在楼梯井、电梯井、电缆井等竖向通道中易发生烟囱效应, 使烟气的蔓延速度大大增加; 烟气、热气流通过门窗等各种途径向外扩散, 形成一种抽拔力, 使火势、烟气蔓延加快。

疏散困难

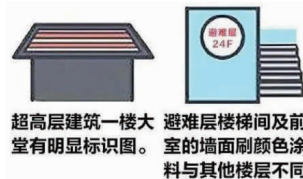
高层住宅疏散通道长, 疏散出口相对较少, 人员安全疏散困难, 安全疏散所需的时间较长, 容易造成踩踏、窒息等群死群伤事故。

● 电缆井内常见火灾隐患有哪些?

电线电缆老化

电缆井内的电线电缆常年使用, 容易发生老化

根据目前国内50米云梯消防救援车的操作要求, 规定从首层到第一个避难层之间高度不大于50米, 以便采用云梯车进行救援。消防避难层不能住人, 不能被杂物占用, 配备了消防栓、消防专用电话、送风系统、自喷系统、广播系统等消防设施。



超高层建筑一楼大堂避难层楼梯间及前室的墙面刷颜色涂料与其他楼层不同



通往避难层的楼梯间有醒目的引导指示标志。避难层四周墙壁上悬挂有“避难层严禁占用”标牌。

那么逃生的时, 我们如何快速识别避难层呢? 一张图你就能明白了。