

国庆中秋“双节”至 这些消防安全知识要牢记!

□通讯员 林丹

中秋佳节和国庆长假将至,出游、庆典、促销等各类节庆活动频繁,火灾风险和致灾因素增多。舟山消防提醒市民:节日期间仍要注意消防安全,不可大意,做好自身消防工作,安全、快乐度过“双节”假期。

1 宾馆、饭店、商超、市场及公共娱乐场所应当落实消防控制室24小时专人在岗值班,组织人员开展巡查检查,及时消除火灾隐患,组织员工开展消防安全培训和应急演练,保持疏散通道、安全出口畅通,保证消防设施正常运行。



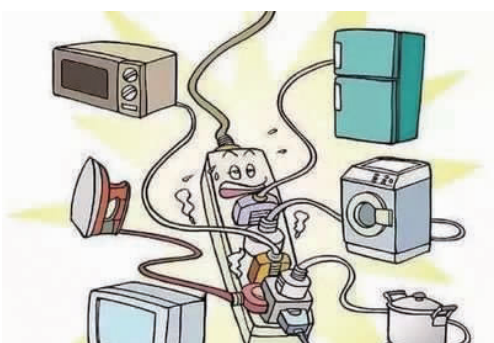
2 机关、团体、企事业单位要严格落实消防安全主体责任,开展节前消防安全大检查,加强节日值班巡查,严禁违规用火、用油、用电、用气。



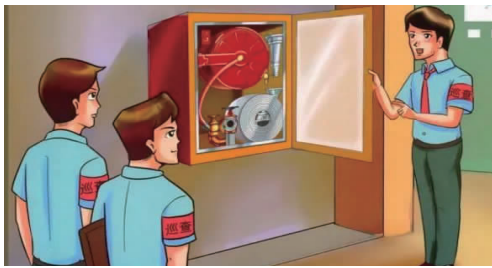
3 驾车出游,要提前检查车辆电路、油路,查看车载灭火器是否过期失效;乘坐汽车、地铁等公共交通工具遇到火灾,要果断使用安全锤击碎车窗玻璃,有序逃离。



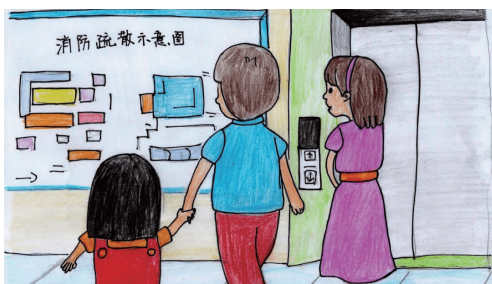
4 商超、市场装点节日气氛,请选用符合消防安全技术标准的彩灯、装饰物,正确敷设电气线路,防止超负荷用电,大功率灯具不要靠近易燃物。



5 公众聚集场所要加强用火用电管理,落实各岗位消防安全巡查责任,制定并演练应急疏散预案,严防火灾事故发生。



6 进入公共场所请注意观察安全出口和疏散通道,牢记疏散方向;不携带易燃易爆危险品进入公共场所、乘坐公共交通工具。



7 不在人员密集场所、建筑物内以及存放易燃、易爆等危险品的仓库附近燃放烟花爆竹。



8 公众聚集场所遇到火灾时,应在第一时间拨打119报警,并根据工作人员引导疏散,沉着、冷静,迅速地撤离火灾现场,不要盲目跟风、相互拥挤,以免发生挤压踩踏事故。



9 居民家庭不要超负荷使用电器设备,不在阳台、楼道堆积可燃物,外出时要关闭电源、气源,教育孩子不要玩火,不要乱扔火种。



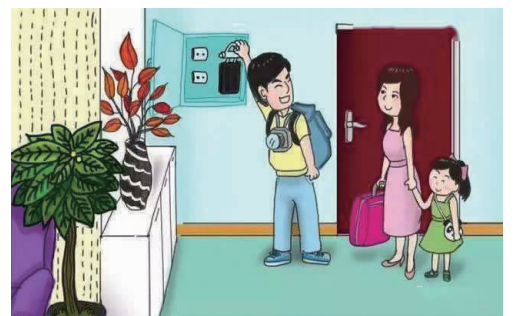
10 发现燃气泄漏,要迅速关闭燃气阀门,敞开门窗通风。严禁触动电器开关和使用明火,应到室外安全区域拨打报警电话,疏散周边人员。



11 电动自行车不要停放在楼梯间、疏散通道、安全出口处,不得占用消防通道,不得私拉乱接电源线路充电。



12 外出前,请查找家中的火灾隐患,清除室内阳台、楼道可燃物;关闭电源、燃气开关;紧闭窗户,谨防室外飞火引发火灾。



13 在景区游玩,不动用明火,不随便吸烟、乱扔烟头,不在山上野炊生火,防止引发火灾。

