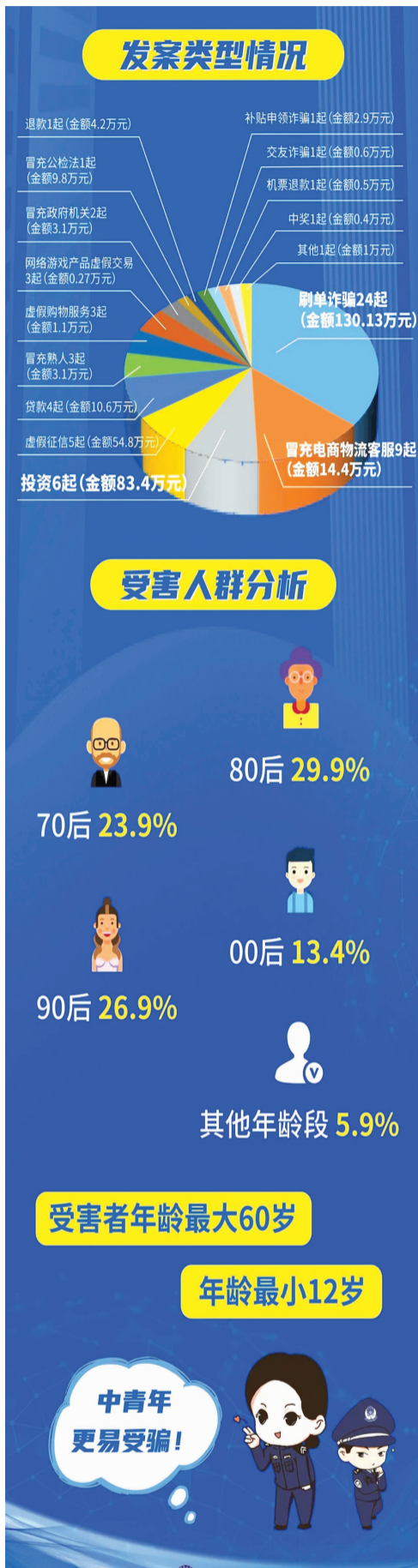


# 反诈热力图来了！ 上月普陀66人中招，有70后有00后

互联网时代一定要谨慎保管手机信息，电信网络诈骗手段不断升级翻新，请大家一定要提高安全防范意识。

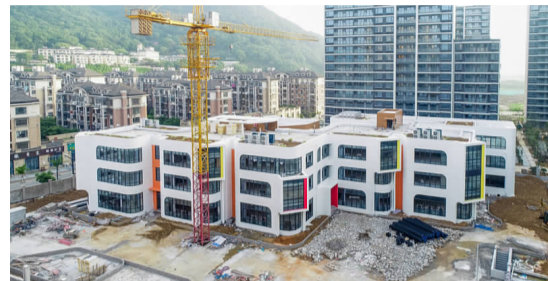


(内容来源无限舟山客户端)



(内容来源无限舟山客户端)

## 又一高颜值 幼儿园主体完工 明年可投用啦



近日,东港新建幼儿园主体工程已完工,进入附属工程施工阶段。

据悉,东港新建幼儿园项目位于东港二期42-4地块(东海嘉苑小区东侧),整体项目计划2023年年底完工,2024年交付使用。

该项目计划总投资6820万元,建筑面积约9230平方米,办学规模为15个班,含3个托幼班,可容纳幼儿450人。建设包括幼儿活动用房、幼儿生活用房,办公用房、食堂及30米塑胶直跑道、戏水玩沙等附属设施。

据了解,该项目是东港片区基础配套设施的重要组成部分,建成后有效缓解东港片区适龄儿童“入园难题”,确保“应入尽入”,进一步满足群众对优质学前教育的需求。



(内容来源无限舟山客户端)

## 首桩成功浇筑! 西堠门公铁两用大桥主体施工开启



□记者 邢楠 方琦 通讯员 弋鹏丽 牛森森

6月10日中午11时38分,甬舟铁路西堠门公铁两用大桥首根桩基顺利完成浇筑。

这标志着西堠门公铁两用大桥主体工程建设从单点转向全线推进,大桥主体施工正式拉开帷幕。

本次浇筑的首桩位于西堠门公铁两用大桥金塘岛册1#墩3#桩,桩基设计桩径3.5米,桩长16米,采用C45水下混凝土浇筑。

西堠门公铁两用大桥是甬舟铁路及甬舟高速公路复线跨越西堠门水道的共用跨海桥梁,连接舟山金塘岛和册子岛。

大桥全长3118米,主跨采用1488米斜拉悬索协作体系,桥面宽68米,是在建的世界最大跨度公铁合建桥梁和世界最宽跨海大桥。

大桥选取“公铁平层”布置,中间为铁路,两侧为公路。

铁路为双线客运专线,设计时速250公里;公路为双向6车道高速公路,设计时速100公里。

期待舟山人的铁路梦,早日实现!



(内容来源舟山广电微信公众号)

## 国际油价“两连跌” 明起油价或再下调

今年来油价已经进行了11次调整,目前呈现“跌多涨少”的情况,6月13日24时将要进行今年的第12次油价调整。就目前的统计数据来看,油价有望下跌!

目前预计下调油价20元/吨,虽然目前的跌幅还在搁浅调整范围,但是距离达到下调标准也只差30元/吨,这让今年最大油价下跌之后,6月油价有望重新下跌。

2023年到目前为止最大的油价下跌,是在5月16日晚点下调汽油380元/吨,柴油365元/吨。让4月大涨的油价降了下来,今年油价变下跌,可惜5月底进行的上一次油价调整,油价就重新上涨100元/吨。

在上周六收盘的国际油价继续下跌超过1.54%,加上上周五国际油价下跌超1.29%,2天时间已经累计下跌接近3%,这让本周油价下跌的机会又来了。毕竟目前的统计数据还没反映出最新国际油价下跌情况,可以说本周油价重新下跌的概率越来越大。



(内容来源无限舟山客户端)